

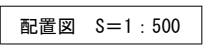
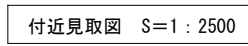
令和 8 年度 岡山市立高島小学校プール
長寿命化改修に伴う機械設備工事

図面リスト

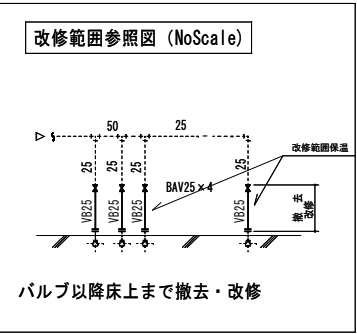
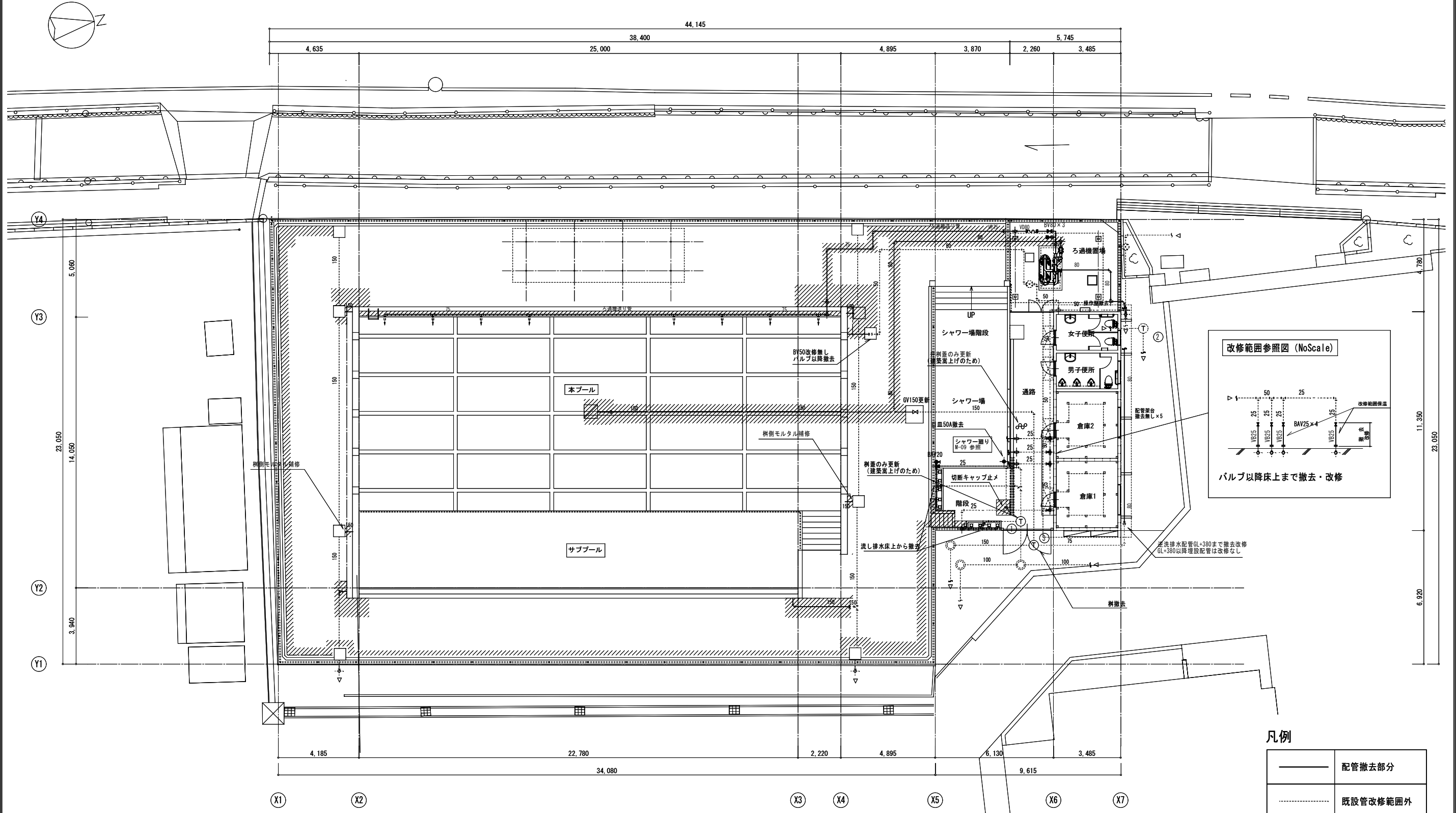
[illegible]

工事名	岡山市立高島小学校プール長寿命化改修に伴う機械設備工事				N o.	KRI architectural design office 桐井建築設計研究所	
図面番号	表紙・立面リスト			施 期 A1- A3-7c	M-00	岡山県北条倉庫 第1427号 1 棟建替計画 第14923号 併増建 〒700-8044岡山南区南原(住)1-11、50)	
岡山市	都庁整備局	住宅・建設部	公共建築課	令和 7年12月	M-10		
課長	副課長補佐	係長	係員	担当室長	承認	確認	監製

[illegible]



工事名	岡山市立高島小学校プール長寿命化改修に伴う機械設備工事	N o.	KIRI architectural design office 桐井建築設計研究所
図面番	付近見取図・配置図	M-02	岡山和室建築部 第14275号 1級建築士事務所 第249239号、併用第二 7702号（R4中国側市街地一丁目地区：50）
図面名	岡山市 都市整備局 住宅・建築物 公共建築課	M-10	
課長	課長補佐	係長	課員
		担当書記	承認
			検印
			製図



凡例

	配管撤去部分
	既設管改修範囲外

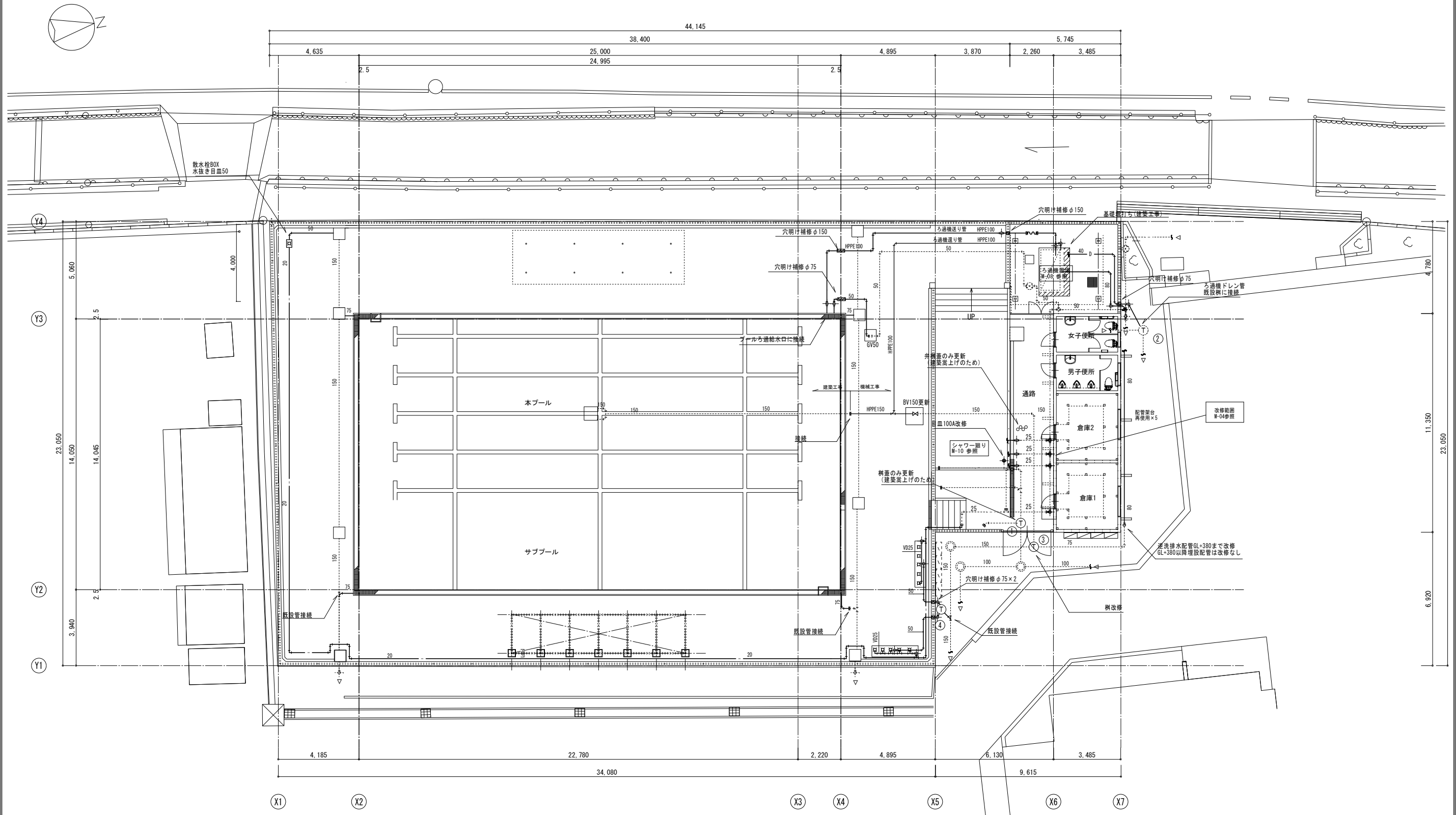
コンクリートの撤去・復旧範囲（建築区分）

※既設樹蓋撤去・改修：建築区分

樹リスト

樹記号	樹名称	樹寸法	基準点からの 参考深度	基準点からの 側面さ	基準点からの 地面高	番仕様・備考
①	既設トラップ樹（樹脂製）	φ300	GL -700	GL -900	GL ±0	レジコン製蓋 ※葉上げ、蓋のみ更新（泥埋め≧ 200 mm）
②	既設トラップ樹（樹脂製）	φ300	GL -720	GL -920	GL ±0	レジコン製蓋 ※既設樹 樹・蓋とも更新なし（泥埋め≧ 200 mm）
③	既設トラップ樹（樹脂製）	φ400	GL -940	GL -1140	GL ±0	レジコン製蓋 ※樹、蓋ともに撤去。（泥埋め≧ 200 mm）

工事名	岡山市立高島小学校プール長寿命化改修に伴う機械設備工事	No.	M-04	KIRI architectural design office 桐井建築設計研究所
図面名	平面図 【改修前】	縮尺	A1:1/100 A3:1/200	岡山県知事登録 第14275号 岡山県建築士登録 第24929号 桐井修二 〒700-0944岡山県東区一丁目15-1 501
岡山市	都市整備局 住宅・建築部 公共建築課	令和 7年12月	担当	承認
課長	課長補佐	係長	係員	検印



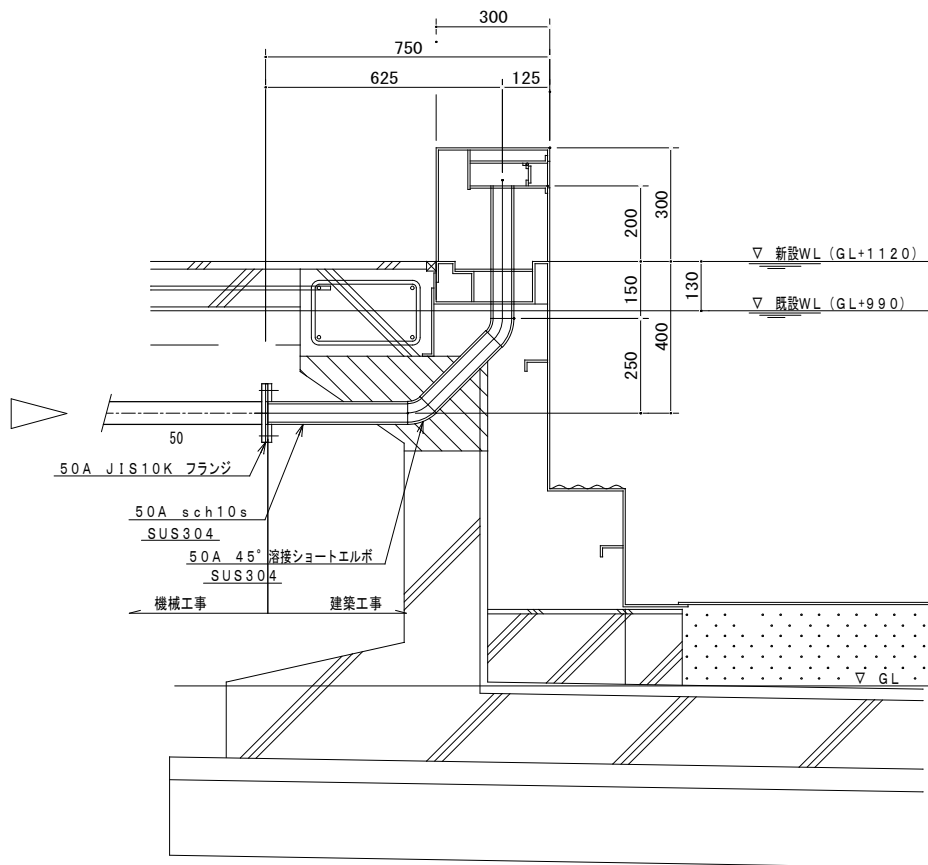
樹リスト

樹記号	樹名称	樹寸法	基準点からの 参考管径	基準点からの 樹深さ	基準点からの 地盤高	置仕様・備考
①	既設トラップ樹 (樹脂製)	φ300	GL -700	GL -900	GL ±0	レジコン製蓋 ※蓋上げ、蓋のみ更新 (泥溜め≧ 200 mm)
②	既設トラップ樹 (樹脂製)	φ300	GL -720	GL -920	GL ±0	レジコン製蓋 ※既設樹 樹・蓋とも更新なし (泥溜め≧ 200 mm)
③	トラップ樹 (樹脂製)	φ450	GL -940	GL -1140	GL ±0	樹脂蓋 (ロック付き) 参考品番：JW-450B-1 (泥溜め≧ 200 mm)
④	トラップ樹 (樹脂製)	φ300	GL -400	GL -600	GL ±0	レジコン製蓋 (泥溜め≧ 200 mm)

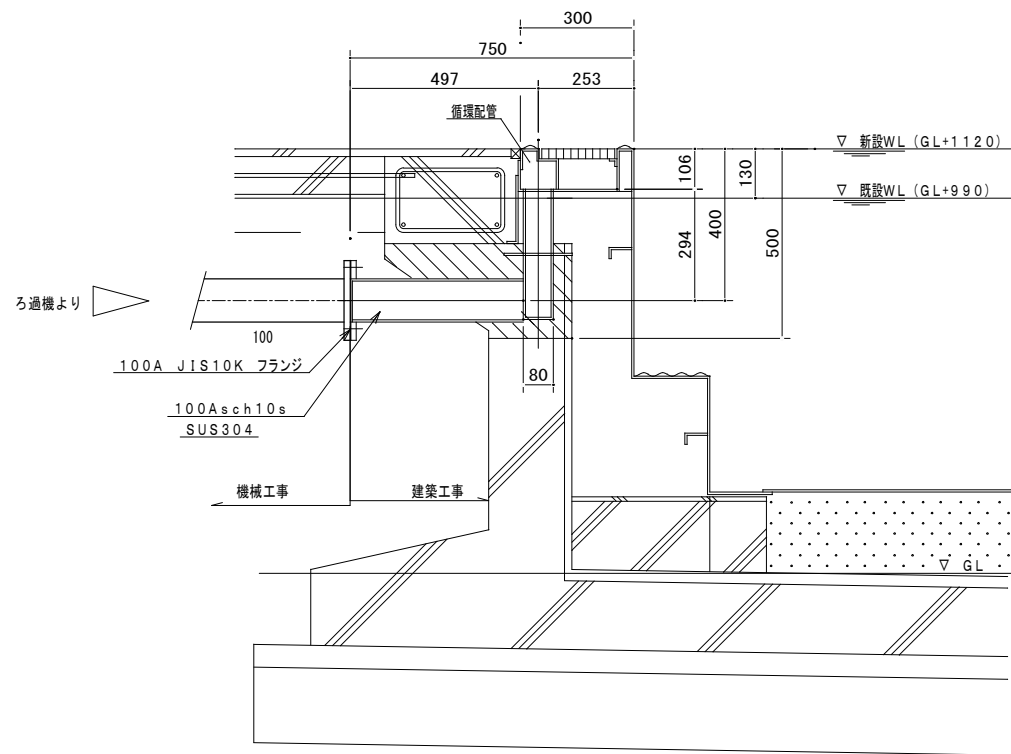
凡例

	配管改修部分
	既設管

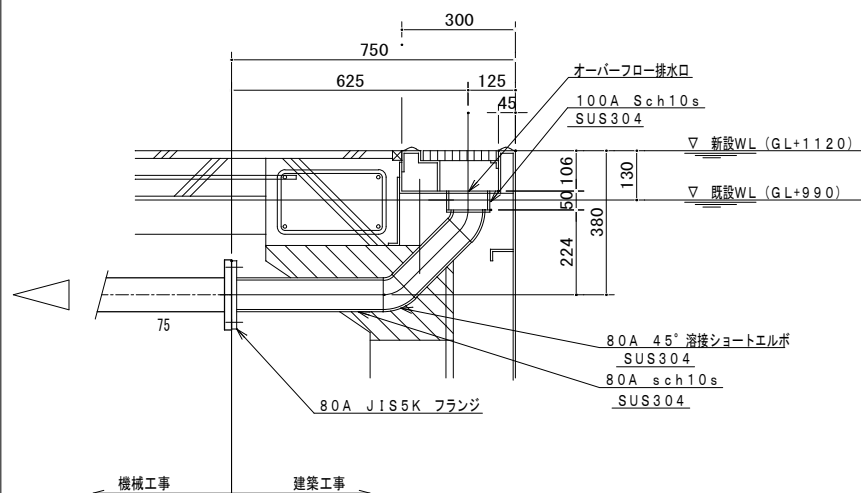
工事名	岡山市立高島小学校プール長寿命化改修に伴う機械設備工事	No.	KIRI architectural design office
図面名	平面図 【改修後】	M-05	桐井建築設計研究所
図尺	A1:1/100 A3:1/200	M-10	岡山県知事登録 第14275号 1級建築士登録 第24923号 桐井修二 〒700-0944岡山県東区一丁目15-1 501
岡山市 都市整備局 住宅・建築部 公共建築課	令和 7年12月	担当者	承認
課長	課長補佐	係長	課員
			製図



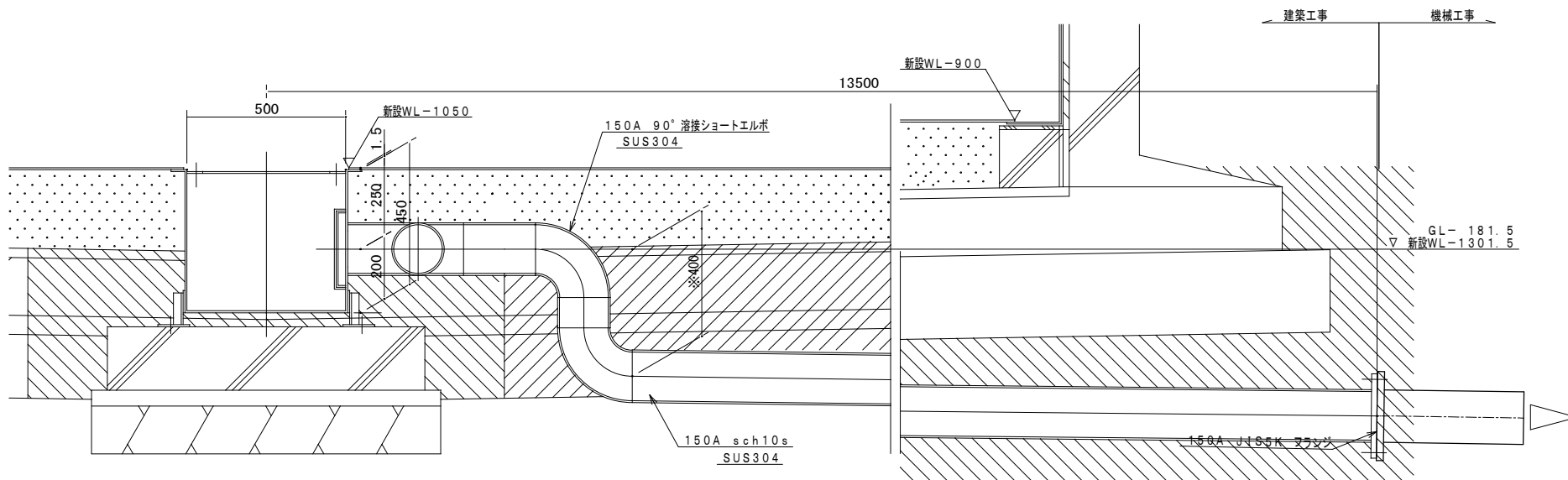
給水口接続箇所要領図 S=1/10



循環給水口接続箇所要領図 S=1/10



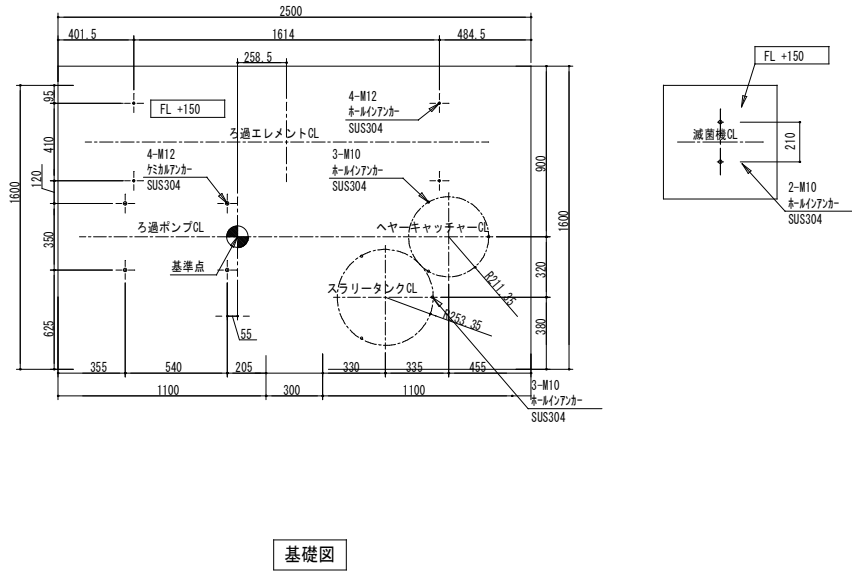
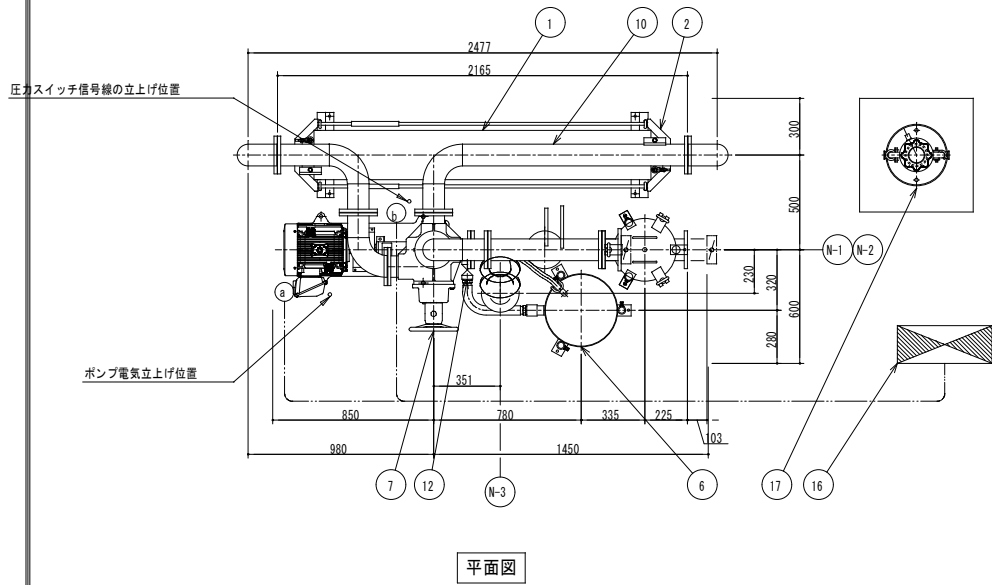
オーバーフロー管接続箇所要領図 S=1/10



躯体斜線部は
ハツリ部を示す。(建築工事)

排水管接続箇所要領図 S=1/10

工事名	岡山市立高島小学校プール長寿命化改修に伴う機械設備工事			N o.	KIRI architectural design office 桐井建築設計研究所	
図面名	プール配管接続詳細図【改修後】			M-06 縮尺 A1:1/10 A3:1/20		
岡山市 都市整備局 住宅・建築部 公共建築課			令和 7年12月	M-10	岡山県知事登録 第14275号 1級建築士登録 第249239号 桐井修二 〒700-0944岡山県東区南成田四丁目15-1 501	
課長	課長補佐	住宅・建築部	公共建築課	課長	担当	承認

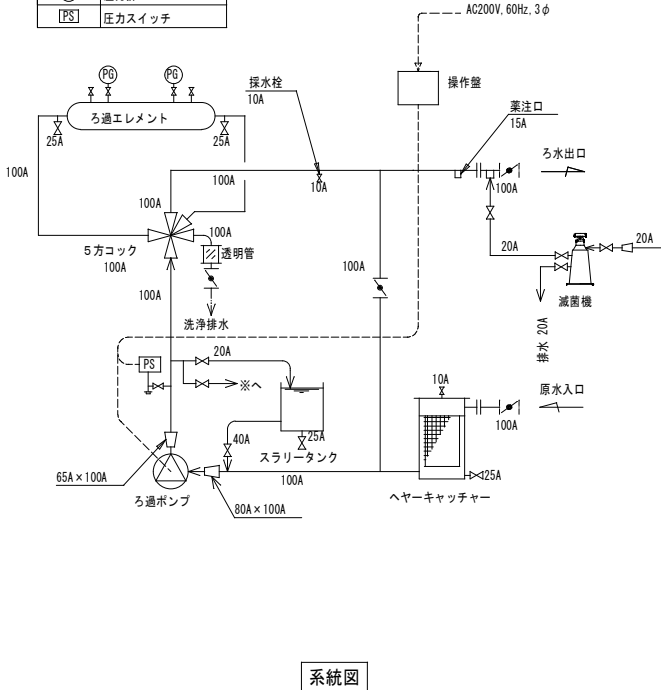
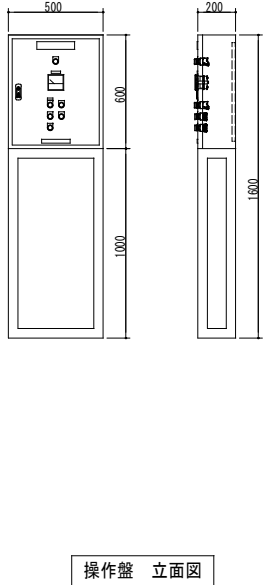
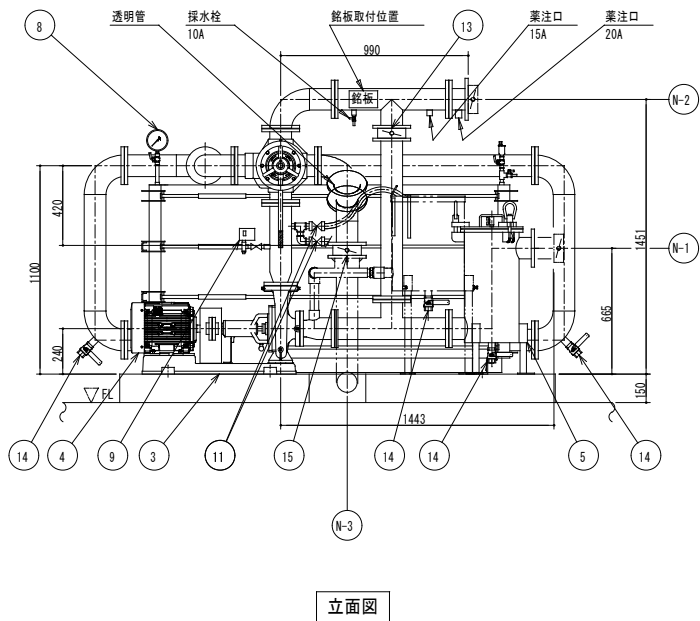


ろ 過 装 置	
型 式	PA60-206
ろ過能力	60 m3/h
機器質量	750 kg
運転質量	1,350 kg

ノ ズ ル リ ス ト			
記号	名 称	口径	継手規格
N-1	原水入口	100A	JIS10KF
N-2	ろ水出口	100A	JIS10KF
N-3	洗浄排水	100A	JIS5KF

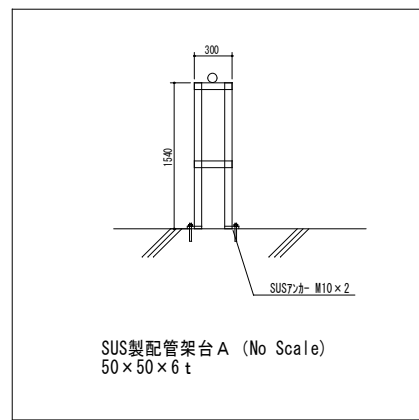
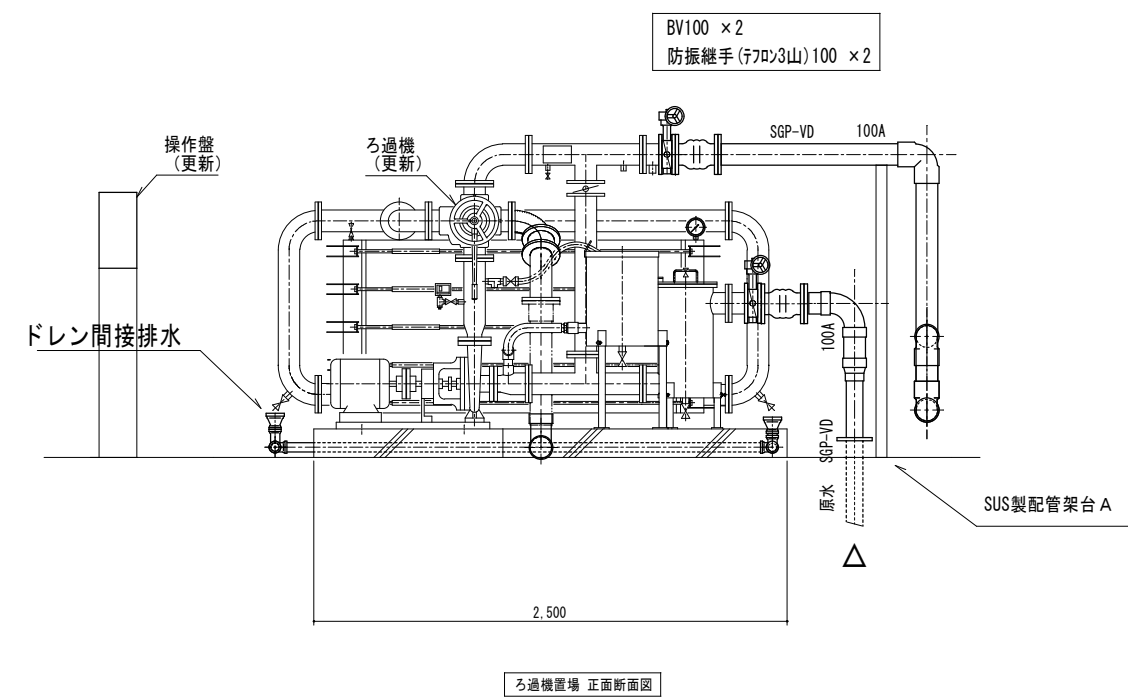
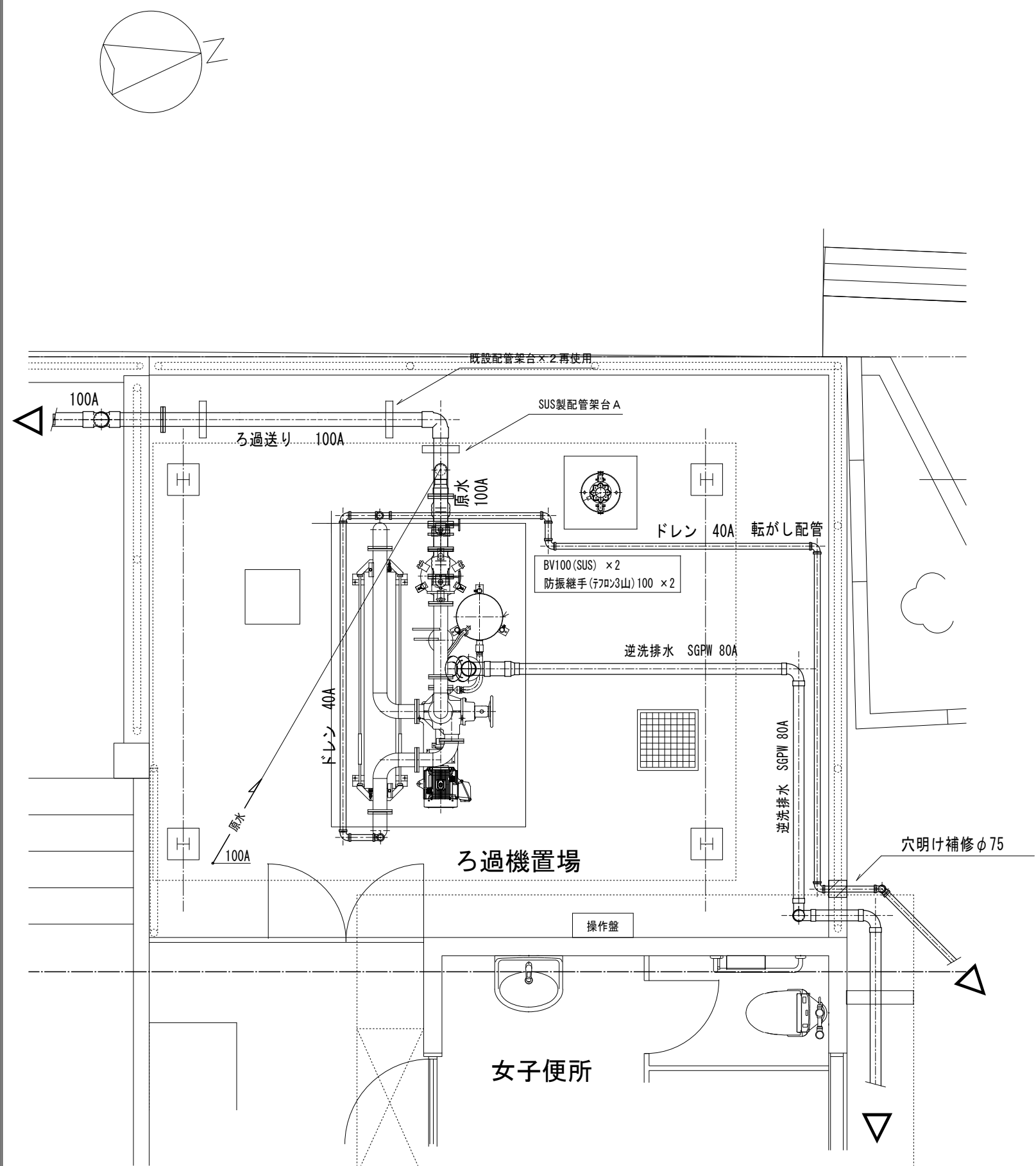
二 次 側 配 線 仕 様 (参考)			
記号	名 称	電 線	電線管
a	ろ過ポンプ	CV 5.5sq-4C	VE28
b	圧カスイッチ	CVV 1.25sq-2C	VE22

凡 例	
記号	名 称
Ⓟ	圧力計
Ⓟ	圧カスイッチ

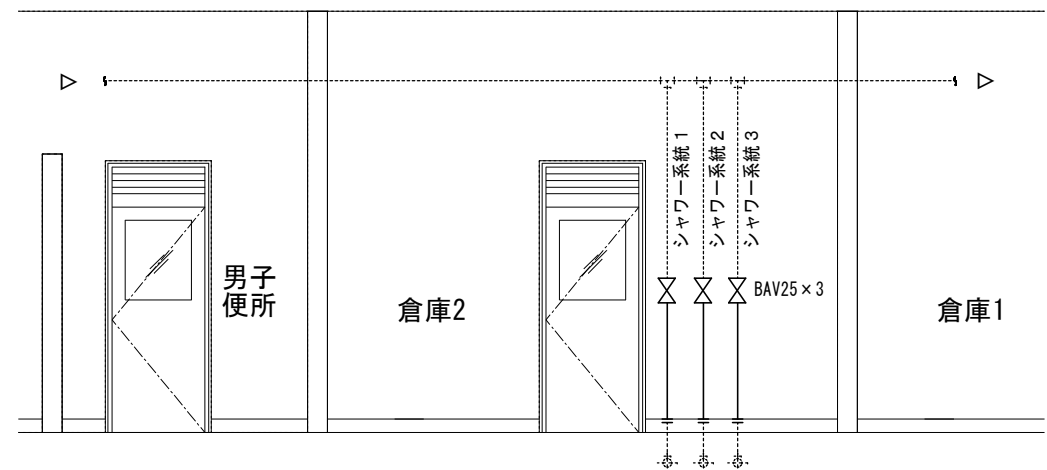
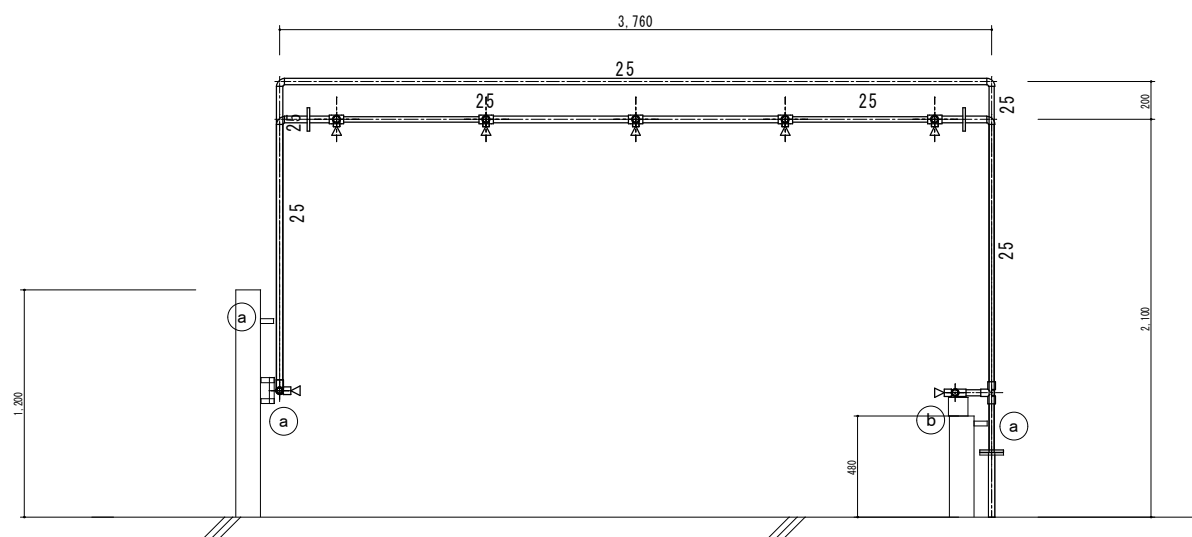
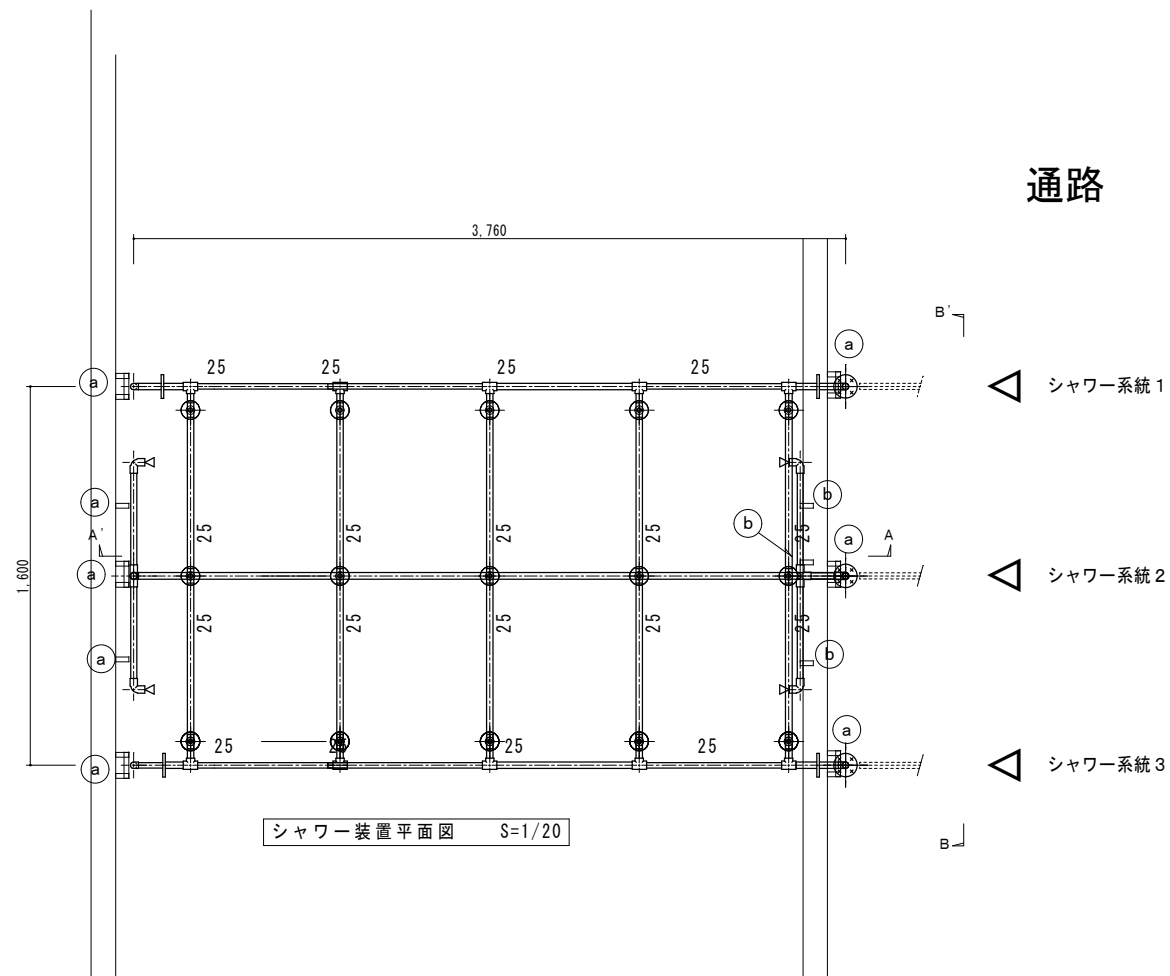


17	減菌機	—	—	1	差圧式
16	操作盤	—	鋼板製	1	屋内自立型
15	排水バルブ	100A	ADC/EPDM	1	ギヤ式
14	ドレンバルブ	25A	C3771BE	4	ボール弁
13	循環バルブ	100A	ADC/EPDM	1	レバー式
12	スラリーコック	40A	C3771BE	1	ボール弁
11	給水コック	20A	C3771BE	2	ボール弁
10	機内配管	100A JIS5KF, JIS10KF	S6P/溶融垂鉛メッキ B, N:SSユニクロメッキ	1式	
9	圧カスイッチ	10A	—	1	SNS型
8	圧力計	10A×φ100	C3604BD	2	メートルコック付
7	手動5方コック	100A	CAC406	1	丸ハンドル式
6	スラリータンク	φ380×H500	SS/溶融垂鉛メッキ	1	
5	ヘヤーキャッチャー	φ290×H600	SS/溶融垂鉛メッキ	1	
4	モーター	5.5kW, 200V, 3φ	—	1	全閉外扇型(屋外)
3	ろ過ポンプ	80A×65A	FC200	1	JOV2 80×65C4-E65.5
2	エレメントヘッダー	—	NSSC180/SUS304	1	
1	ろ過エレメント	エレメント: 46枚 ろ布: 45枚	エレメント: PP ろ布: テトロン/NR	1	

工事名	岡山市立高島小学校プール長寿命化改修に伴う機械設備工事	No.	M-07	KIRI architectural design office 桐井建築設計研究所
図面名	ろ過機 仕様・平面・立面図	縮尺	A1:1/20 A3:1/40	岡山県知事登録 第14275号 1級建築士登録 第249239号 桐井修二 〒700-0944岡山県東区一丁目15-1 501
岡山市	都市整備局	住宅・建設部	公共建築課	令和 7年12月
課長	課長補佐	係長	係員	担当

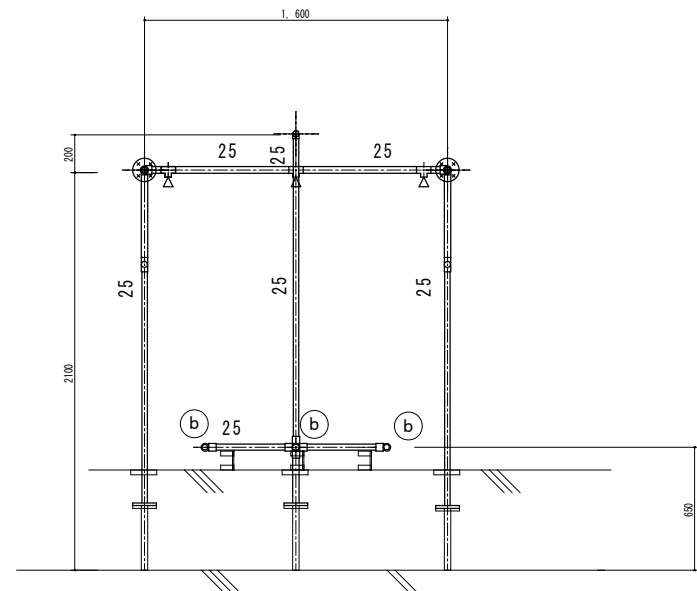
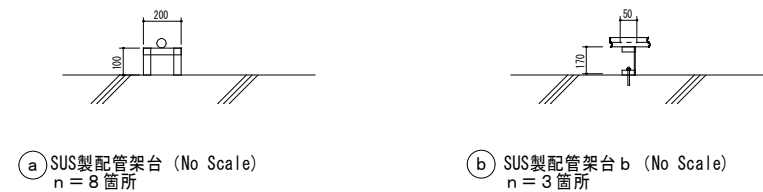


工事名	岡山市立高島小学校プール長寿命化改修に伴う機械設備工事	№	KIRI architectural design office 桐井建築設計研究所
図面名	ろ過機置場詳細図 【改修後】	縮尺	M-08 岡山県知事登録 第14275号 1級建築士登録 第249239号 桐井修二 〒700-0944岡山県南區東田一丁目15-1 501
岡山市	都市整備局 住宅・建築部 公共建築課	令和 7年12月	M-10
課長	課長補佐	係長	係員
			担当者
			承認
			検閲
			製図

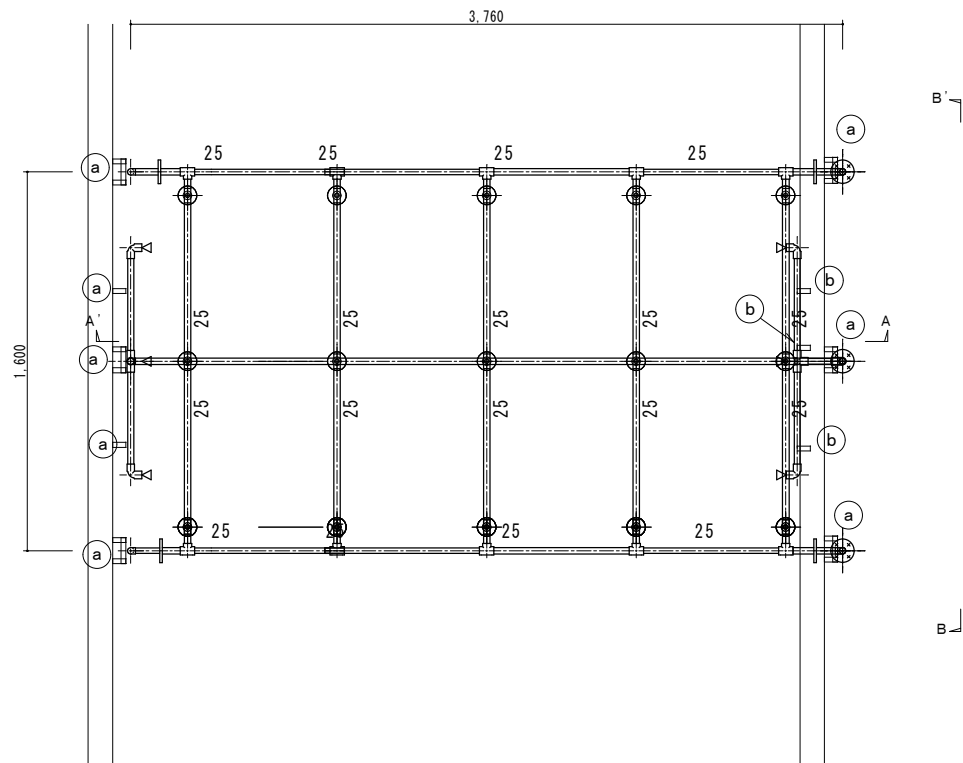


シャワー系統バルブ付近詳細 S=No Scale

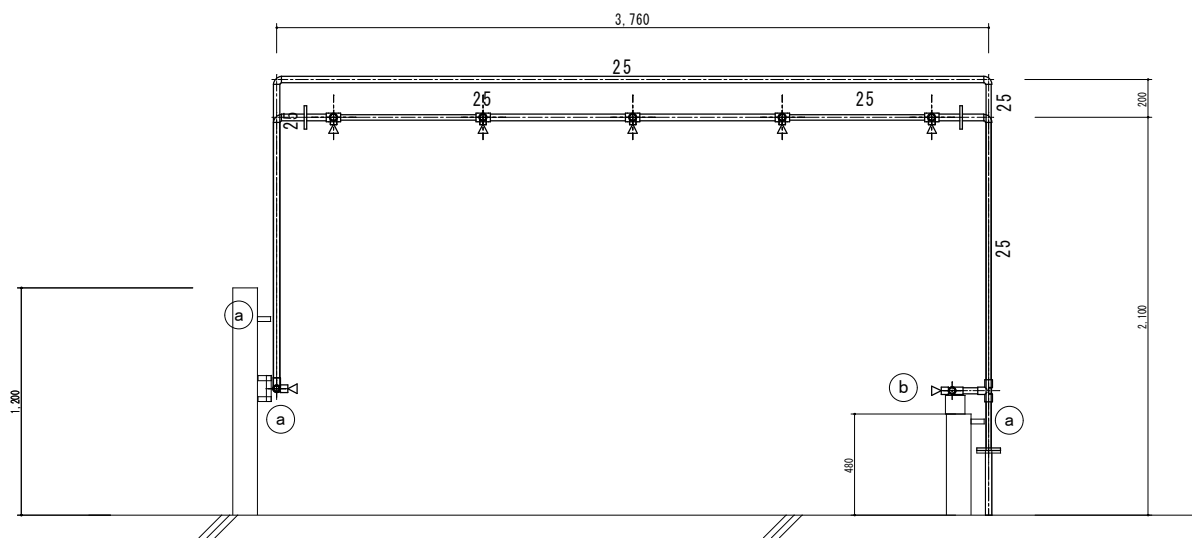
撤去配管架台



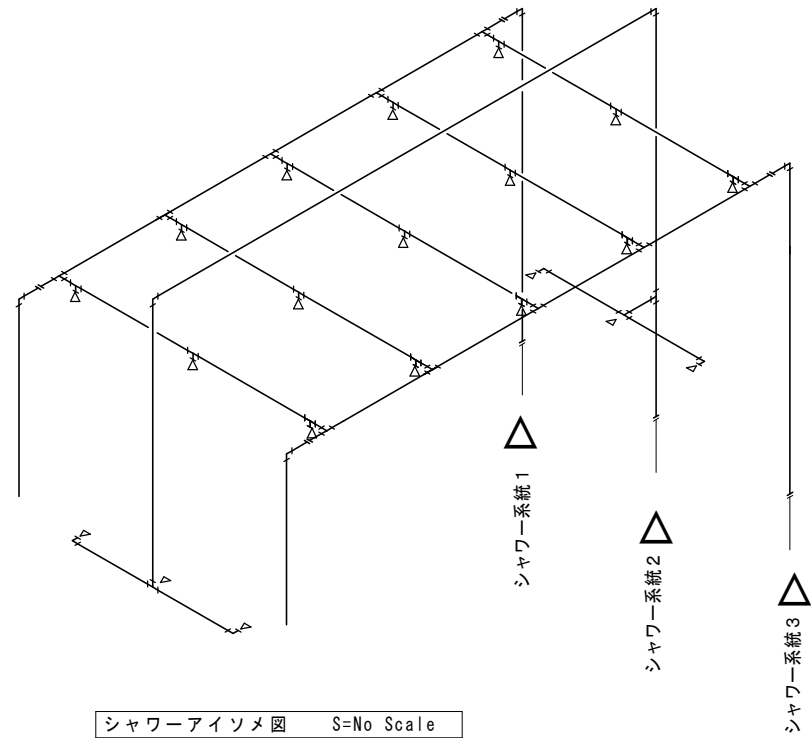
工事名	岡山市立高島小学校プール長寿命化改修に伴う機械設備工事	No.	KIRI architectural design office
図面名	シャワー詳細図 【改修前】	M-09	桐井建築設計研究所
岡山市 都市整備局 住宅・建築部 公共建築課	図元 A1:1/20 A3:1/40 令和 7年12月	M-10	岡山県知事登録 第14275号 1級建築士登録 第249239号 桐井修二 〒700-0944岡山県東区一丁目15-1 501
課長	課長補佐	係長	係員



シャワー装置平面図 S=1/20

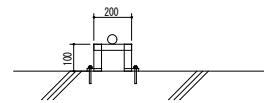


シャワー装置立面図(矢視 A-A') S=1/20

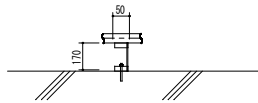


シャワーアイソメ図 S=No Scale

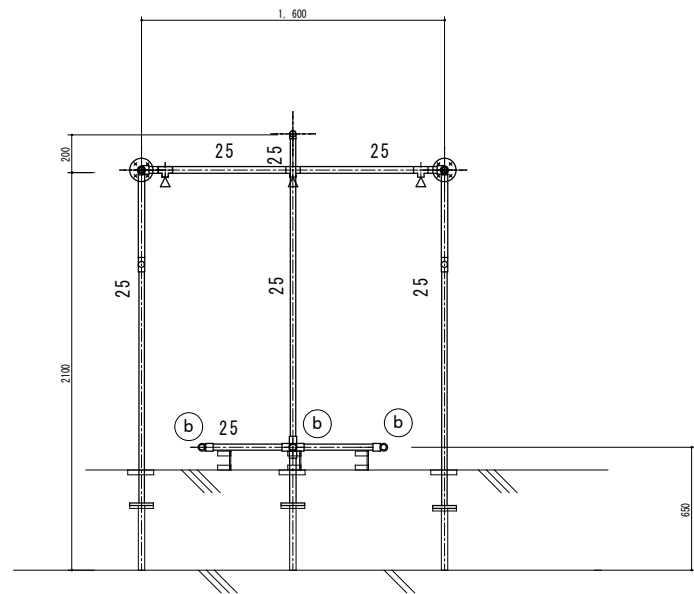
改修配管架台



Ⓐ SUS製配管架台 a (No Scale)
n = 8箇所



Ⓑ SUS製配管架台 b (No Scale)
n = 3箇所



シャワー装置立面図(矢視 B-B') S=1/20

工事名	岡山市立高島小学校プール長寿命化改修に伴う機械設備工事				No.	KIRI architectural design office 桐井建築設計研究所		
図面名	シャワー詳細図【改修後】				M-10	岡山県知事登録 第14275号 1級建築士登録 第249239号 桐井修二		
岡山市	都市整備局 住宅・建築部		公共建築課		令和7年12月	M-10	〒700-0944岡山県東区第一丁目15-1 501	
課長	課長補佐	係長	係員	担当者	承認	検図	製図	